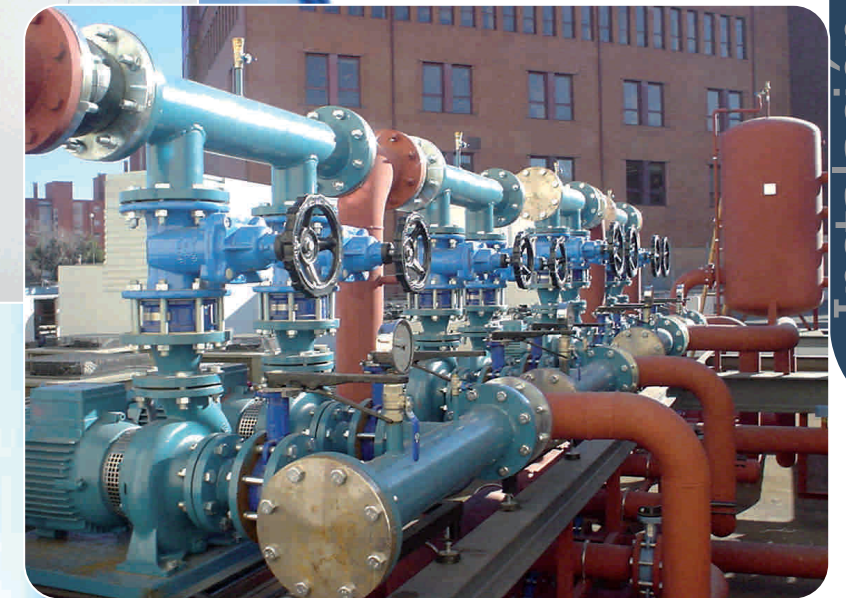


Instalación Telefónica Java_

Instalación de Climatización para Servidores de Alta Densidad

- ▶ **Ejecución:** Mes de octubre del año 2006. Contratista principal: Emerson Network Power.
- ▶ **Potencia / Superficie:** 1.500 kW / 375 m². Ratio 4,00 kW / m²
- ▶ **Alcance del proyecto y ubicación:** sustitución del sistema de climatización del CPD de la Central de Telefónica de España, S.A., "Telefónica Java", sita en Manuel Tovar, 9. Madrid.
- ▶ **Requisitos:** alta disponibilidad y escalabilidad.
- ▶ **Alcance de los trabajos ejecutados por cliAtec:** desmontaje, de equipos antiguos e instalación de equipos nuevos. El reto de este proyecto fue realizar la sustitución de todos los equipos de climatización con el CPD en funcionamiento y con disponibilidad permanente del 100% del sistema de climatización.
- ▶ **Equipos /Potencia de climatización instalada:** suministro e instalación de dos enfriadoras Superchiller, con freecooling, marca Liebert-HIROSS, modelo SLS0730, de 730 kW por unidad. Incluyendo bancada y ubicación con grúa.
Equipos Interiores: diez climatizadores de la marca Liebert-Hiross, modelo M77UC para climatización por falso suelo. En paralelo se realizó el desmontaje de los equipos antiguos
Instalación hidráulica: Realizada en tubería de acero DIN 2440 sin soldadura, con doble circuito (producción y distribución), depósito de inercia, colectores de presión diferencial nula y cuatro grupos de bombas dobles. Con válvulas de mariposa, válvulas de equilibrado dinámico TA, filtros de rejilla en entrada de enfriadoras y filtros de rejilla redundados en entrada a cada una de las dos unidades climatizadoras.



cliAtec

Climatización de Ambientes Técnicos, S.L.

Referencias Cliatec._

Instalación Telefónica Java_