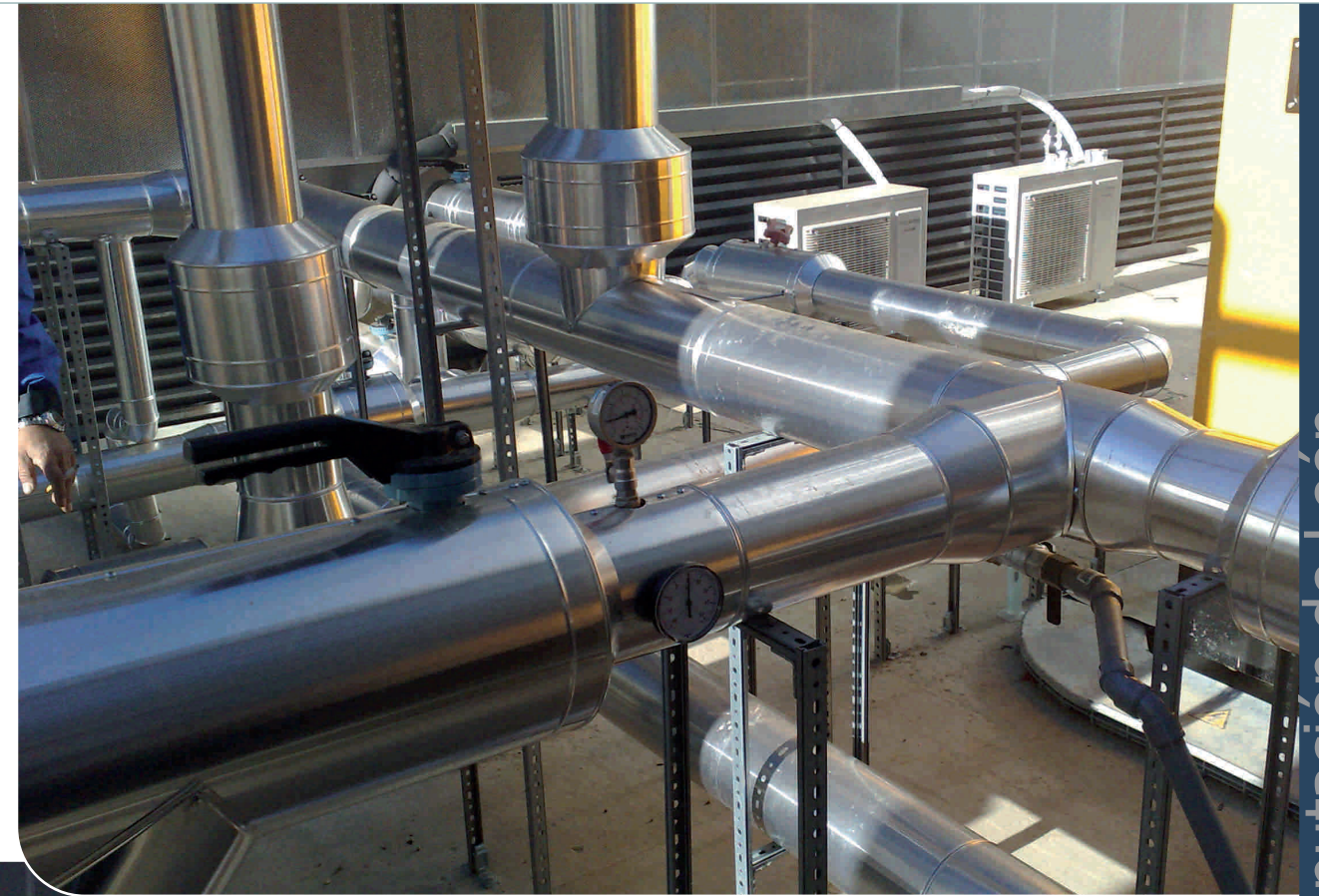


Centro de Supercomputación de León_

Instalación de Climatización para Servidores de Alta Densidad

- **Ubicación:** Campus Universitario de la Universidad Politécnica de León.
- **Ejecución:** Mes de febrero del año 2009. Contratista: Electroson.
- **Potencia de frío instalada:** Dos SUPERCHILLER (con freecooling) marca EMERSON modelo SBH de 250 KW para funcionamiento redundante N+ 1. Cada unidad cuenta con dos circuitos frigoríficos con dos compresores scroll por cada circuito y con bombas de impulsión.
- **Equipos Interiores:** Dieciséis unidades IN Row de APC colocadas en un cluster de pasillo caliente cerrado conectadas desde dos unidades CDU de APC.
- **Instalación hidráulica:** Realizada en tubería de polipropileno reticulado de alta densidad (PPR), con válvulas de mariposa TTV y válvulas de equilibrado dinámico TA. Filtros de rejilla en entrada de enfriadoras y filtros de rejilla redundados en entrada a cada una de las dos unidades CDU. Depósito de inercia.



cliAtec

Climatización de Ambientes Técnicos, S.L.

Referencias Cliatec._